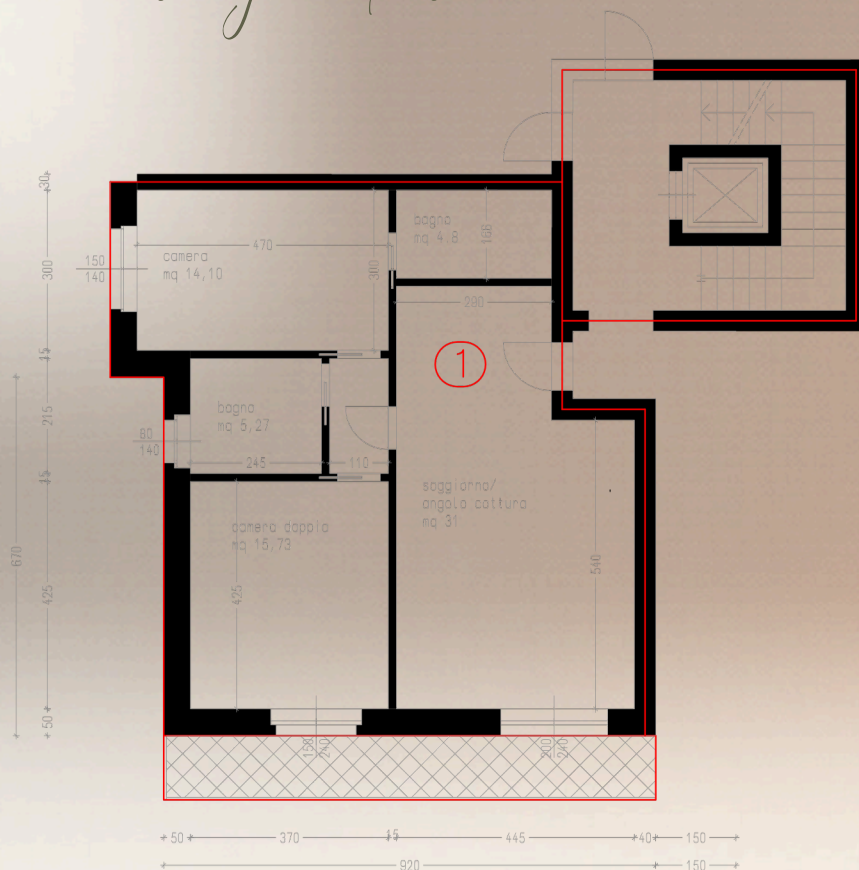


Piano Terra con Giardino

350.000,00€



Immagina di svegliarti ogni giorno in un angolo di serenità, circondato dal verde e da spazi luminosi che profumano di casa.

La zona giorno, con angolo cottura moderno, è pensata per accoglierti in ogni momento: colazioni lente, pranzi in famiglia, serate tra amici.

Le due camere sono rifugi di comfort e tranquillità, ideali per chi cerca spazio e intimità in ugual misura.

Il bagno, elegante e funzionale, completa l'abitazione con un tocco di praticità raffinata.

All'esterno, un giardino privato con area pavimentata di oltre 60 mq diventa il tuo spazio di libertà: cene sotto le stelle, giochi all'aperto, angoli fioriti da vivere in ogni stagione.

A rendere questa casa ancora più speciale è la sua anima green: classe energetica A4, impianto fotovoltaico, pompa di calore, raffrescamento ad aria e riscaldamento a pavimento per offrirti massimo comfort e risparmio, nel pieno rispetto dell'ambiente. Autorimessa e cantina.



SUP. APPARTAMENTO

90

TRILOCALE

PIANO TERRA

SUP. TERRAZZO

10



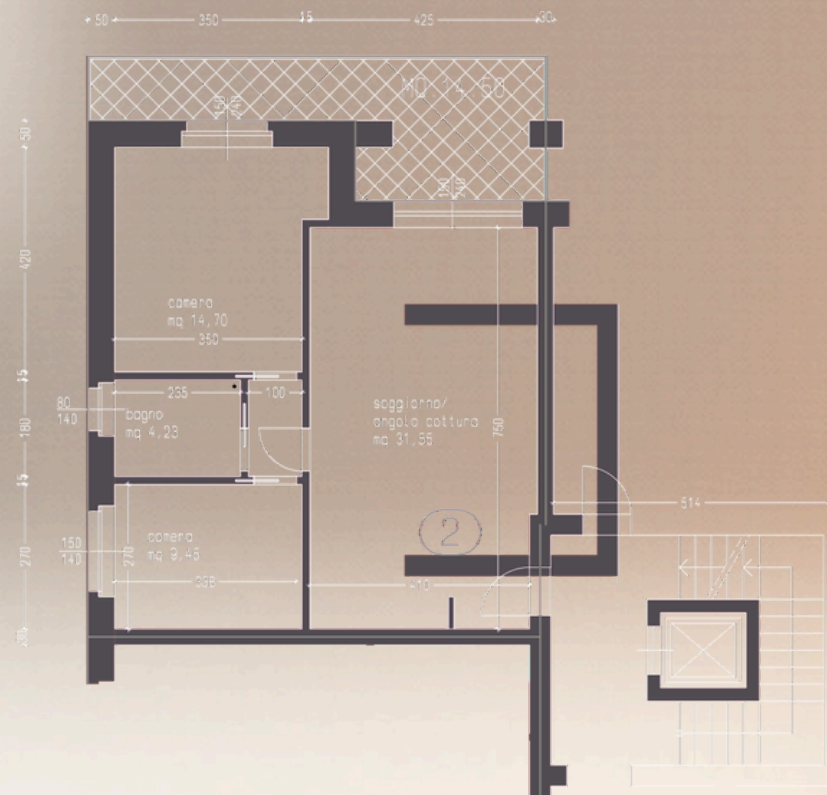
2



1

Piano Terra con Area Esterna

320.000,00€



SUP. APPARTAMENTO

77

TRILOCALE

PIANO TERRA

SUP. TERRAZZO

14.5



2



1

Immagina di svegliarti ogni giorno in un angolo di serenità, circondato dal verde e da spazi luminosi che profumano di casa.

La zona giorno, con angolo cottura moderno, è pensata per accoglierti in ogni momento: colazioni lente, pranzi in famiglia, serate tra amici.

Le due camere sono rifugi di comfort e tranquillità, ideali per chi cerca spazio e intimità in ugual misura.

Il bagno, elegante e funzionale, completa l'abitazione con un tocco di praticità raffinata.

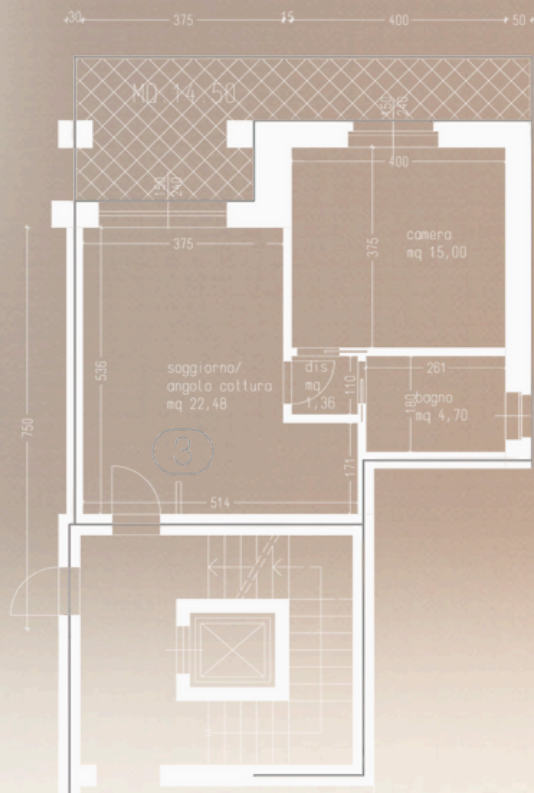
All'esterno, un giardino privato con area pavimentata di oltre 60 mq diventa il tuo spazio di libertà: cene sotto le stelle, giochi all'aperto, angoli fioriti da vivere in ogni stagione.

A rendere questa casa ancora più speciale è la sua anima green: classe energetica A4, impianto fotovoltaico, pompa di calore, raffrescamento ad aria e riscaldamento a pavimento per offrirti massimo comfort e risparmio, nel pieno rispetto dell'ambiente. Autorimessa e cantina.



Piano Terra con Area Esterna

250.000,00€



SUP. APPARTAMENTO

56

BILOCALE

PIANO TERRA

SUP. TERRAZZO

18.3



1



1

Immagina di svegliarti ogni giorno in un angolo di serenità, circondato dal verde e da spazi luminosi che profumano di casa.

La zona giorno, con cucina a vista, è pensata per accoglierti in ogni momento: colazioni lente, pranzi in famiglia, serate tra amici.

Le due camere matrimoniali sono rifugi di comfort e tranquillità, ideali per chi cerca spazio e intimità in ugual misura.

I bagni, eleganti e funzionali, completano l'abitazione con un tocco di praticità raffinata.

All'esterno, un'area esterna, elegante e privata, diventa il tuo spazio di libertà: cene sotto le stelle, giochi all'aperto, angoli fioriti da vivere in ogni stagione.

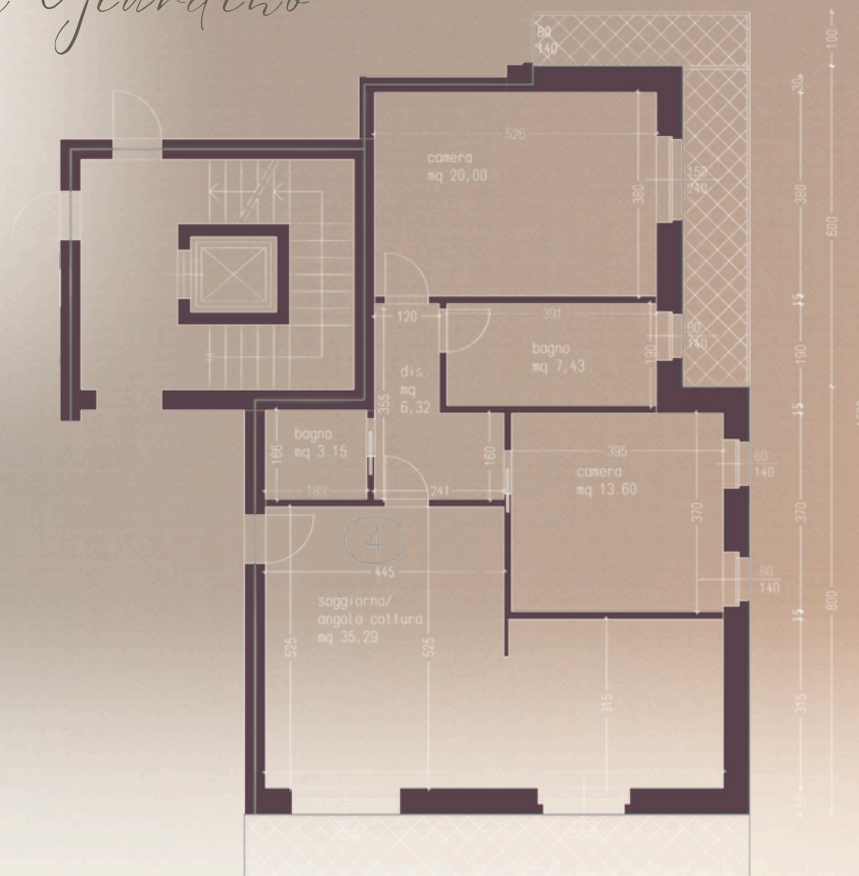
A rendere questa casa ancora più speciale è la sua anima green: classe energetica A4, impianto fotovoltaico, pompa di calore, raffrescamento ad aria e riscaldamento a pavimento per offrirti massimo comfort e risparmio, nel pieno rispetto dell'ambiente.

Autorimessa e cantina.



Piano Terra con Giardino

415.000 ,00€





 Nord - Ovest



**SUP. APPARTAMENTO
108**

TRILOCALE
PIANO TERRA

**SUP. TERRAZZO
17**

 2  2

Immagina di svegliarti ogni giorno in un angolo di serenità, circondato dal verde e da spazi luminosi che profumano di casa.

La zona giorno, con cucina a vista, è pensata per accoglierti in ogni momento: colazioni lente, pranzi in famiglia, serate tra amici.

Le due camere matrimoniali sono rifugi di comfort e tranquillità, ideali per chi cerca spazio e intimità in ugual misura.

I bagni, eleganti e funzionali, completano l'abitazione con un tocco di praticità raffinata.

All'esterno, un giardino privato di circa 50 mq diventa il tuo spazio di libertà: cene sotto le stelle, giochi all'aperto, angoli fioriti da vivere in ogni stagione.

A rendere questa casa ancora più speciale è la sua anima green: classe energetica A4, impianto fotovoltaico, pompa di calore, raffrescamento ad aria e riscaldamento a pavimento per offrirti massimo comfort e risparmio, nel pieno rispetto dell'ambiente. Autorimessa e cantina.

