

Piano Primo

347.000 ,00



450 370 49 545 430

Il cuore di questa casa è la sua luminosa zona giorno, un ambiente che ti accoglie con calore e luminosità.

Il soggiorno, accogliente e spazioso si affaccia su di un magnifico terrazzo di 17 mq e si fonde perfettamente con la pratica cucina a vista. Qui, ogni angolo invita a vivere all'aperto, a godere dei momenti di relax e a creare ricordi in un luogo unico e perfetto per la convivialità.

Le due camere, offrono non solo comfort, ma anche un angolo esclusivo per momenti di intimità e tranquillità, dove poter godere della vista e della luce che inondano gli spazi.

Un bagno, moderno e funzionale, pensato per offrire praticità senza sacrificare lo stile, e un comodo disimpegno per ogni esigenza di spazio, completano l'armonia di questa casa.

Tecnologicamente all'avanguardia, con Classe A4, fotovoltaico, pompa di calore, raffrescamento ad aria e riscaldamento a pavimento, questa casa ti assicura un comfort eccellente, rispettando al contempo l'ambiente e il tuo benessere in ogni stagione. Autorimessa e cantina



SUP. APPARTAMENTO

91

TRILOCALE

PRIMO PIANO

SUP. TERRAZZO

17



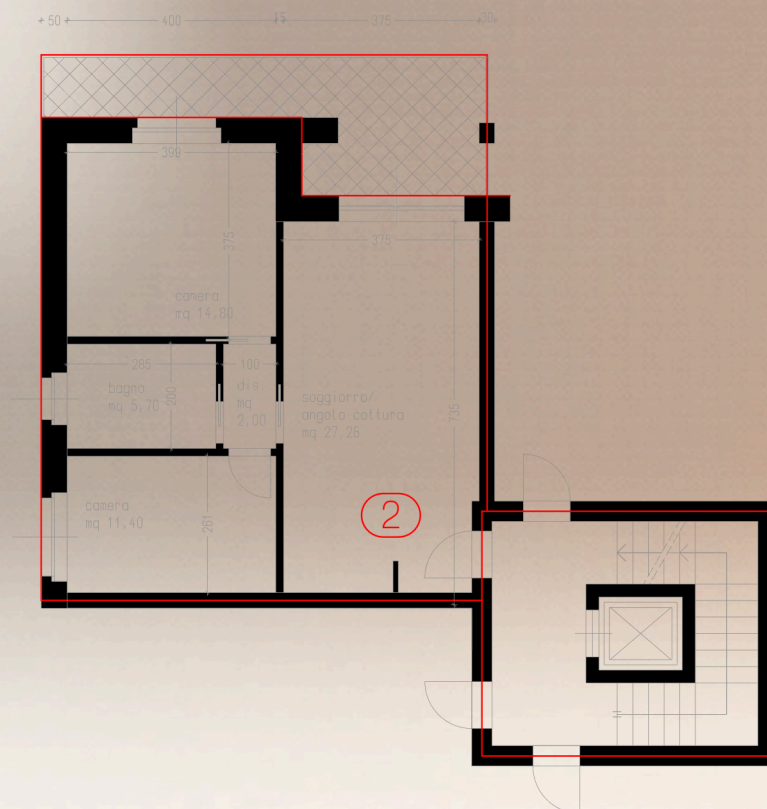
2



2

Piano Primo

270.000,00€



Il cuore di questa casa è la sua luminosa zona giorno, un ambiente che ti accoglie con calore e luminosità.

Il soggiorno, accogliente e spazioso si affaccia su di un magnifico terrazzo di mq e si fonde perfettamente con la pratica cucina a vista. Qui, ogni angolo invita a vivere all'aperto, a godere dei momenti di relax e a creare ricordi in un luogo unico e perfetto per la convivialità.

Le due camere, offrono non solo comfort, ma anche un angolo esclusivo per momenti di intimità e tranquillità, dove poter godere della vista e della luce che inondano gli spazi.

Un bagno, moderno e funzionale, pensato per offrire praticità senza sacrificare lo stile, e un comodo disimpegno per ogni esigenza di spazio, completano l'armonia di questa casa.

Tecnologicamente all'avanguardia, con Classe A4, fotovoltaico, pompa di calore, raffrescamento ad aria e riscaldamento a pavimento, questa casa ti assicura un comfort eccellente, rispettando al contempo l'ambiente e il tuo benessere in ogni stagione.



SUP. APPARTAMENTO

73,5

TRILOCALE

PRIMO PIANO

SUP. TERRAZZO

14,5



2



1

LE SOLUZIONI ABITATIVE

Piano Primo

325.000 ,00€



Immobile venduto

Immagina una casa dove ogni stanza è un invito a vivere la luce e i piccoli piaceri quotidiani.

La zona giorno con angolo cottura è un ambiente caldo e accogliente, dove i profumi della cucina si mescolano alle risate di chi ami, creando un luogo perfetto per condividere ogni momento.

La zona notte regala equilibrio e comfort con una camera matrimoniale, rifugio di intimità e riposo, e una camera singola versatile, ideale per i più piccoli, uno studio o uno spazio per gli ospiti.

Il bagno, elegante e funzionale, completa la casa con la praticità che semplifica la vita di tutti i giorni.

E poi c'è lei, la vera protagonista: una splendida terrazza di oltre 25 mq, un angolo all'aperto da vivere in ogni stagione. Qui potrai fare colazione accarezzato dal sole, organizzare cene sotto le stelle o semplicemente rilassarti circondato da verde e tranquillità.

Il comfort è garantito grazie a una progettazione attenta ed efficiente: classe energetica A4, impianto fotovoltaico, pompa di calore, riscaldamento a pavimento e raffrescamento ad aria. Un'abitazione dove tecnologia e sostenibilità si incontrano per regalarti benessere ogni giorno.



SUP. APPARTAMENTO

82.5

TRILOCALE

PRIMO PIANO

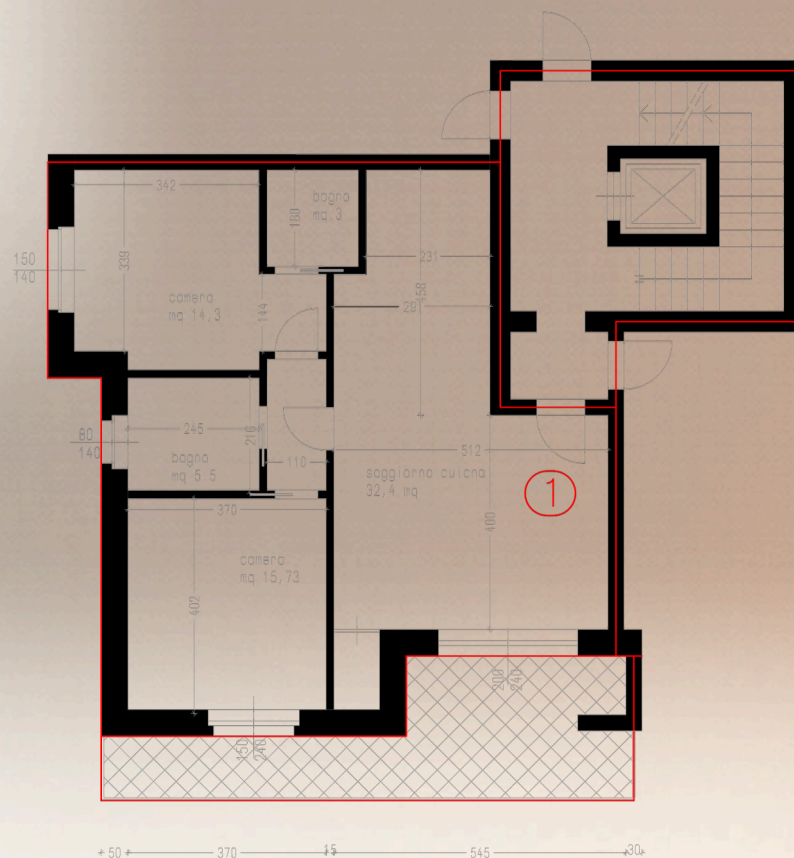
SUP. TERRAZZO

17.5



Piano Secondo

350.000,00€



 Nord - Est



SUP. APPARTAMENTO

91.50

TRILOCALE

SECONDO PIANO

SUP. TERRAZZO

18



2



2

Immagina una casa dove ogni stanza accoglie la luce e la trasforma in calore e benessere.

La zona giorno con angolo cottura è il cuore pulsante dell'abitazione: uno spazio pratico ma ricco di atmosfera, dove vivere ogni momento della giornata in totale comfort.

La zona notte offre il giusto equilibrio tra privacy e funzionalità: una camera matrimoniale con loggia privata, perfetta per ritagliarsi un angolo di quiete e intimità, e una camera singola anch'essa con loggia, ideale come stanza per i bambini, studio o camera per gli ospiti.

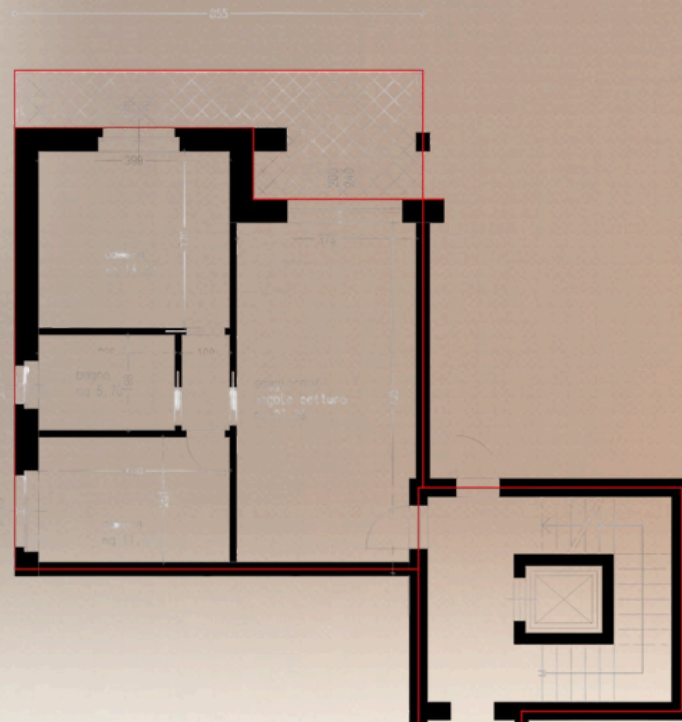
Il bagno, elegante e comodo, completa la casa con un tocco di praticità che fa la differenza nella vita di tutti i giorni.

Ma il vero valore aggiunto è la terrazza di oltre 10 mq: uno spazio all'aperto che diventa estensione naturale del soggiorno, dove potrai sorseggiare un caffè al mattino, rilassarti dopo una giornata intensa o goderti una serata sotto le stelle.

A rendere questa casa ancora più speciale è la sua anima moderna e sostenibile: classe energetica A4, impianto fotovoltaico, pompa di calore, riscaldamento a pavimento e raffrescamento ad aria. Comfort totale, consumi ridotti e un futuro più green.

Piano Secondo

275.000,00€



SUP. APPARTAMENTO

74

TRILOCALE

SECONDO PIANO

SUP. TERRAZZO

15.5



2



1

Immagina di vivere in uno spazio dove la luce entra generosa, accarezzando ogni ambiente e regalando una sensazione di calore autentico.

Il soggiorno, con il suo angolo cottura moderno, diventa il luogo in cui condividere risate, storie e profumi di piatti cucinati con amore.

Le due camere, una matrimoniale e una singola, sono rifugi personali: spazi intimi dove rilassarsi, sognare e ritrovare energie.

Il bagno, pratico e luminoso, completa questa casa pensata per semplificare la tua quotidianità.

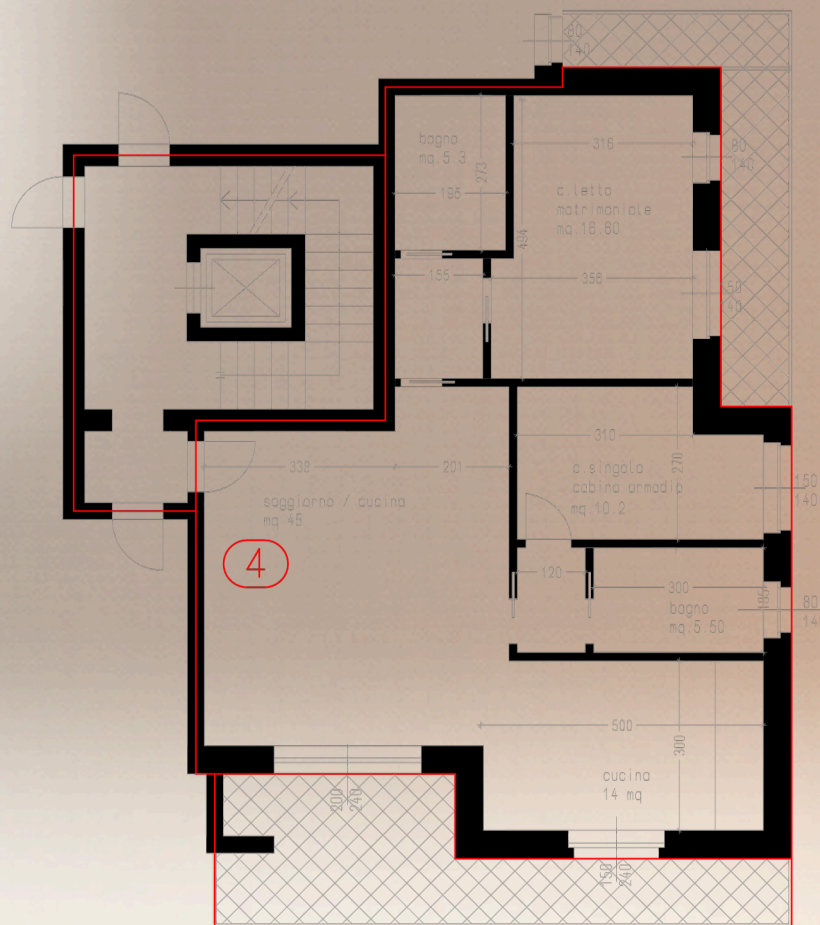
E poi c'è il terrazzo di 15.5 mq, un angolo all'aperto da vivere in ogni stagione: colazioni al sole, piante rigogliose, momenti di pace dopo una giornata intensa.


Il disimpegno, studiato per ottimizzare ogni metro, rende tutto ancora più funzionale.

Il benessere è garantito da una classe energetica A4, con riscaldamento e raffrescamento ad aria per un comfort su misura, estate e inverno. Autorimessa e cantina.

Piano Secondo

420.000,00€



 Nord - Ovest



SUP. APPARTAMENTO

111

TRILOCALE

SECONDO PIANO

SUP. TERRAZZO

25,5



2



2

Immagina un angolo di serenità dove ogni dettaglio è pensato per offrirti comfort e benessere.

Un soggiorno accogliente grande cucina a vista, si apre su un bel terrazzo, dove respirare aria fresca e rilassarsi al sole. La camera matrimoniale, spaziosa e luminosa, ti avvolge con la sua tranquillità ed il terrazzino dedicato ne fanno, un angolo di privacy ed intimità. Entrambe le camere hanno un disimpegno dedicato ed un bagno attiguo.

E per la tua serenità, la casa è dotata delle migliori tecnologie: Classe A4, fotovoltaico, pompa di calore, raffrescamento ad aria e riscaldamento a pavimento, per un comfort senza compromessi, in ogni stagione.

Un luogo che ti accoglie, un rifugio che risponde a ogni tua esigenza Autorimessa e cantina. **Questa soluzione può accogliere anche tre camere da letto..**